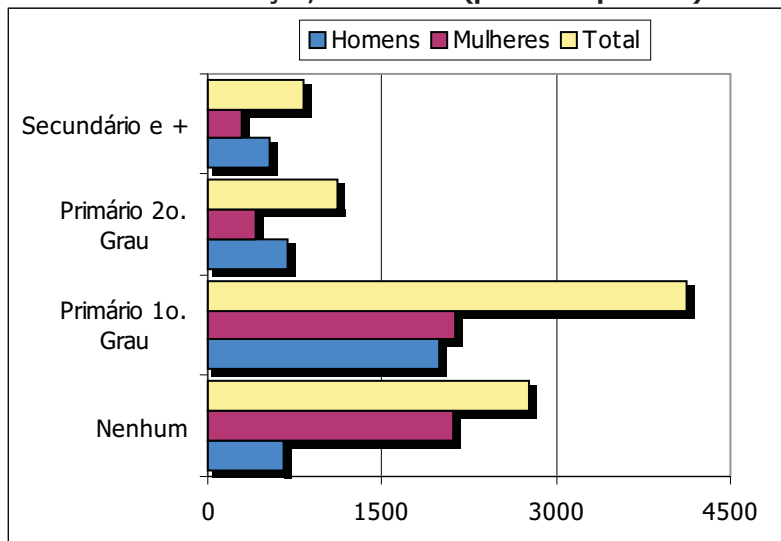


## População economicamente activa (PEA)

Distribuição da população de 15 anos e mais por sexo segundo nível de educação, 2004-2005 (por 1.000 pessoas)



Fonte: INE, IFTRAB 2004-2005.

### População Economicamente Activa (PEA)

Homens	43,8%
Mulheres	56,2%

### População não Economicamente Activa (PNEA)

Homens	48,5%
Mulheres	51,5%

### População Economicamente Activa (PEA)

Norte	32,4%
Centro	41,1%
Sul	26,5%

### População não Economicamente Activa (PNEA)

Norte	24,8%
Centro	36,2%
Sul	39,0%

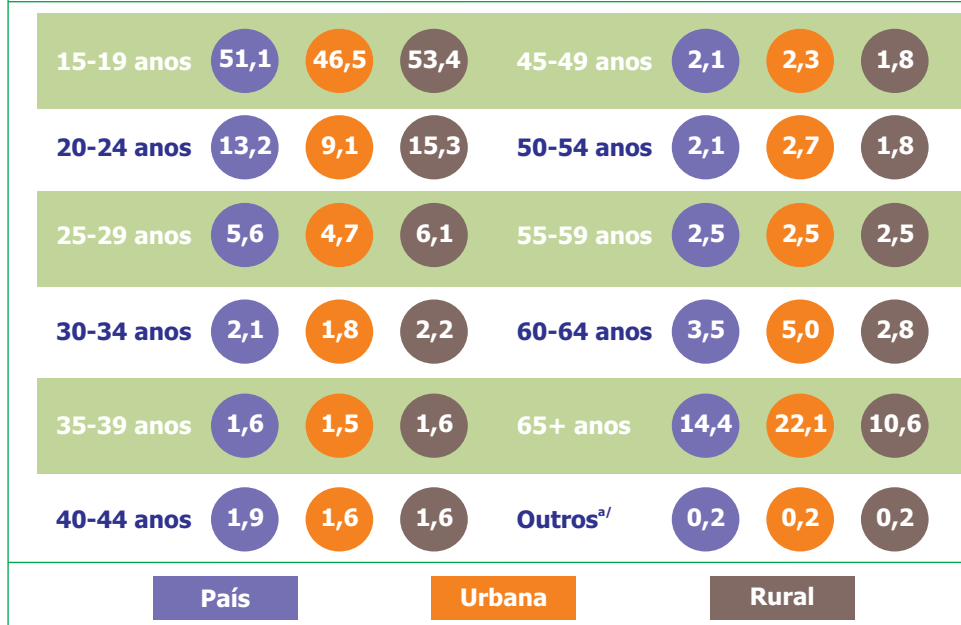
Fonte: INE, IFTRAB 2004-2005.

## Distribuição da população de 15 anos e mais por condição de actividade segundo características seleccionadas, 2004-2005 (em %)

	Condição de actividade	
	PEA	PNEA
<b>Total</b>	91,8	8,2
<b>Área de residência</b>		
Urbano	84,3	15,7
Rural	95,8	4,2
<b>Região</b>		
Norte	93,6	6,4
Centro	92,7	7,3
Sul	88,4	11,6
<b>Nível de educação</b>		
Nenhum	94,1	5,9
Primário 1o. Grau	95,0	5,0
Primário 2o. Grau	85,9	14,1
Secundário e +	79,2	20,8
<b>Estado civil</b>		
Solteiros	76,5	23,5
Casados	96,1	3,9
União marital	97,5	2,5
Divorciado/Separado	95,2	4,8
Viúvo	86,0	14,0

Fonte: INE, IFTRAB 2004-2005.

## Distribuição da população total de 15 anos e mais não economicamente activa por área de residência e sexo, segundo idade, 2004-2005 (em %)



Fonte: INE, IFTRAB 2004-2005.

a/: Não sabe ou não tem informação.

## Taxa de desemprego

**Taxa de desemprego<sup>a/</sup> da população de 15 anos e mais por sexo segundo características seleccionadas, 2004-2005 (em %)**

	Sexo		Total
	H	M	
<b>Área de residência</b>			
Urbano	25,6	35,7	31,0
Rural	17,4	36,7	27,6
<b>Região</b>			
Norte	10,4	22,0	16,6
Centro	12,0	19,6	16,2
Sul	25,6	24,5	25,0
<b>Nível de educação</b>			
Nenhum	8,0	15,7	13,9
Primário 1o. Grau	11,6	21,1	16,5
Primário 2o. Grau	20,2	38,1	27,0
Secundário e +	27,7	45,8	34,2
<b>Estado civil</b>			
Solteiros	37,0	39,9	38,1
Casados	5,0	20,3	13,1
União marital	7,3	22,3	15,5
Divorciado/Separado	19,7	12,9	14,0
Viúvo	7,5	8,6	8,5

Fonte: INE, IFTRAB 2004-2005.

a/: (Desemprego segundo a Definição Nacional).

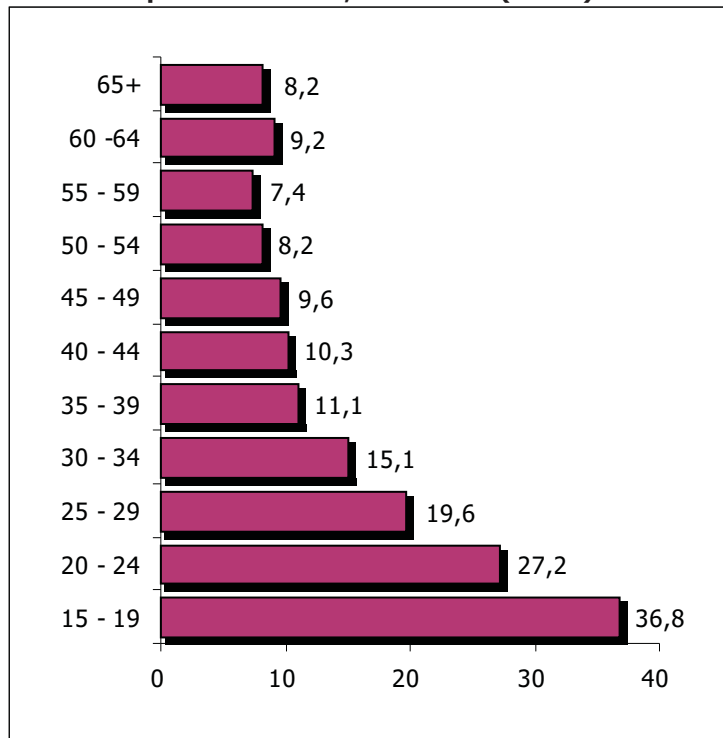
**Taxa de desemprego<sup>a/</sup> da população de 15 anos e mais por sexo segundo províncias, 2004-2005 (em %)**

	Homens	Mulheres	Ambos os sexos
<b>País</b>	<b>14,7</b>	<b>21,7</b>	<b>18,7</b>
Niassa	23,2	38,4	31,7
Cabo Delgado	5,4	15,5	10,9
Nampula	9,9	21,0	15,7
Zambézia	8,3	13,5	11,21
Tete	10,3	21,7	16,5
Manica	20,8	26,3	23,9
Sofala	14,8	26,4	21,2
Inhambane	11,7	11,3	11,5
Gaza	18,0	15,4	16,3
Maputo Prov.	35,5	37,1	36,3
Maputo Cidade	35,2	44,2	40,0

Fonte: INE, IFTRAB 2004-2005.

a/: (Desemprego segundo a Definição Nacional).

**Taxa de desemprego<sup>a/</sup> da população de 15 anos e mais por classe etária, 2004-2005 (em %)**



Fonte: INE, IFTRAB 2004-2005.

a/: (Desemprego segundo a Definição Nacional).

### População desempregada: definições

A população desempregada segundo a Organização Internacional do Trabalho (OIT) inclui todas as pessoas de 15 e mais anos que na semana de referência se encontravam nas seguintes condições: i) sem trabalho; ii) estavam disponíveis para trabalhar; e iii) procuram emprego.

Por sua vez, a população desempregada segundo a definição nacional refere-se a todas as pessoas de 15 e mais anos que no período de referência estavam na situação de população desempregada (segundo a OIT), incluindo as pessoas que se encontravam nas seguintes condições:

- ▶ Trabalhadores ocasionais;
- ▶ Trabalhadores por conta própria sem empregados e sem trabalho regular (ocasionais ou sazonais);
- ▶ Trabalhadores familiares sem remuneração e sem trabalho regular (ocasionais e sazonais);
- ▶ Trabalhadores familiares sem remuneração que não trabalharam no período de referência;
- ▶ Trabalhadores por conta própria sem empregados, com trabalho regular, mas que não exerceram a sua actividade no período de referência por razões económicas (falta de material, capital, avaria de equipamento, época de pousio, etc.).

## População empregada

<b>População de 15 anos e mais empregada<sup>a/</sup> por área de residência segundo sexo, 2004-2005</b>			
	Sexo	Total	%
<b>Urbano</b>	<b>Homens</b>	987.517	29,9
	<b>Mulheres</b>	2.312.662	70,1
	<b>Total</b>	1.946.704	100,0
<b>Rural</b>	<b>Homens</b>	959.187	24,7
	<b>Mulheres</b>	2.932.765	75,3
	<b>Total</b>	5.245.427	100,0

Fonte: INE, IFTRAB 2004-2005.

a/ : População empregada segundo a Definição Nacional.

<b>População de 15 anos e mais empregada<sup>a/</sup> por nível de educação segundo sexo, 2004-2005</b>			
	Homens	Mulheres	Total
<b>Total</b>	<b>3.300.180</b>	<b>3.891.952</b>	<b>7.192.132</b>
Nenhum	604.894	1.782.403	2.387.297
Primário 1o Grau	1.758.844	1.685.049	3.443.893
Primário 2o Grau	549.959	260.118	810.078
Secundário e mais	384.622	162.087	546.710
Sem informação	1.859	2.295	4.154

Fonte: IFTRAB 2004-2005.

a/ : População empregada segundo a Definição Nacional.

<b>Distribuição da população empregada por ramos de actividade segundo posição no processo laboral, 2004-2005 (em %)</b>					
	Agricultura	Indústria extractiva	Indústria transformadora	Energia, água e construção	Comércio e reparação de veículos
Governo	0,8	0,2	0,6	1,3	1,0
Sector Público	0,5	0,0	2,2	25,4	5,8
Sector Privado	17,5	3,1	21,1	11,0	29,1
Conta Própria c/ empregados	43,0	0,0	8,1	7,1	34,0
Conta Própria s/ empregados	87,0	0,1	2,2	0,3	9,7
Trabalhador familiar s/ remuneração	96,9	0,0	0,6	0,0	2,3
Pessoa ou agregado familiar privado	10,0	0,2	2,4	0,7	5,4
Sector cooperativo	63,5	0,0	12,4	0,0	5,4
ONG e outras associações	8,4	0,0	0,5	2,9	0,9
	Transportes e comunicações	Serviços	Administração	Educação	Saúde e acção social
Governo	0,3	1,5	45,5	39,0	9,8
Sector Público	39,9	12,5	4,4	2,2	7,1
Sector Privado	6,6	9,4	0,1	1,3	0,7
Conta Própria c/ empregados	3,6	3,4	0,0	0,0	0,8
Conta Própria s/ empregados	0,2	0,3	0,0	0,0	0,3
Trabalhador familiar s/ remuneração	0,1	0,1	0,0	0,0	0,0
Pessoa ou agregado familiar privado	1,3	80,1	0,0	0,3	0,0
Sector cooperativo	0,0	9,1	0,0	9,6	0,0
ONG e outras associações	0,9	76,1	0,0	6,7	3,5

Fonte: INE, IFTRAB 2004-2005.

Obs.: A soma de cada uma das linhas deve totalizar 100%. Os casos em que isto não ocorre dizem respeito a casos sem enquadramento ou sem informação.

**Distribuição da população empregada por sexo e área de residência segundo posição no processo laboral, 2004-2005 (em %)**

	Sexo		Área de residência	
	Homens	Mulheres	Urbano	Rural
<b>Total</b>	<b>100,0</b>	<b>100,0</b>	<b>100,0</b>	<b>100,0</b>
Governo	5,9	1,9	9,9	1,4
Sector Público	0,7	0,1	1,3	0,1
Sector Privado	12,4	1,9	18,2	2,5
Conta Própria c/ empregados	3,1	0,9	3,8	1,2
Conta Própria s/ empregados	65,6	55,6	48,5	64,5
Trabalhador familiar s/ remuneração	9,1	37,8	11,5	29,5
Pessoa ou agregado familiar privado	2,3	1,5	5,3	0,5
Sector cooperativo	0,0	0,0	0,1	0,0
ONG e outras associações	0,9	0,3	1,5	0,2

Fonte: INE, IFTRAB 2004-2005.

**Distribuição da população empregada por nível de educação segundo posição no processo laboral, 2004-2005 (em %)**

	Nível de educação			
	Nenhum	EP1	EP2	Secundário e +
<b>Total</b>	<b>100,0</b>	<b>100,0</b>	<b>100,0</b>	<b>100,0</b>
Governo	0,2	1,2	5,7	32,2
Sector Público	0,0	0,2	0,5	3,1
Sector Privado	2,1	5,6	14,8	22,6
Conta Própria c/ empregados	0,5	1,7	4,7	5,4
Conta Própria s/ empregados	66,1	63,8	52,1	23,0
Trabalhador familiar s/ remuneração	30,0	25,1	17,4	9,1
Pessoa ou agregado familiar privado	1,0	2,0	3,6	1,5
Sector cooperativo	0,0	0,0	0,0	0,0
ONG e outras associações	0,1	0,4	1,3	2,9

Fonte: INE, IFTRAB 2004-2005.

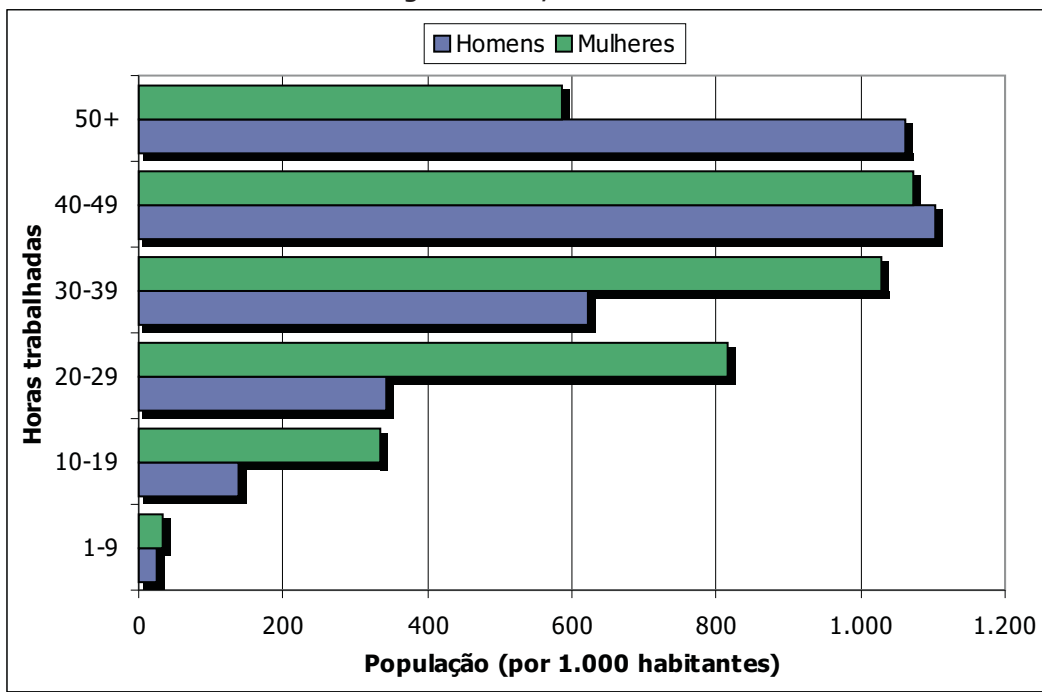
**Distribuição da população empregada por zona de residência segundo posição no processo laboral, 2004-2005 (em %)**

	Zona de residência		
	Norte	Centro	Sul
<b>Total</b>	<b>100,0</b>	<b>100,0</b>	<b>100,0</b>
Governo	2,8	2,8	6,6
Sector Público	0,3	0,3	0,7
Sector Privado	3,4	5,0	14,3
Conta Própria c/ empregados	1,0	2,3	2,7
Conta Própria s/ empregados	60,7	64,2	52,5
Trabalhador familiar s/ remuneração	30,6	23,6	18,2
Pessoa ou agregado familiar privado	0,9	1,4	3,9
Sector cooperativo	0,0	0,0	0,1
ONG e outras associações	0,3	0,5	1,0

Fonte: INE, IFTRAB 2004-2005.

**Horas trabalhadas**

**População de 15 anos e mais empregada<sup>a/</sup> por horas que trabalha semanalmente segundo sexo, 2004-2005**



Fonte: INE, IFTRAB 2004-2005.

a/: População empregada segundo a Definição Nacional.

**População de 15 anos e mais empregada por posição no processo laboral segundo horas trabalhadas semanalmente, 2004-2005**

	1-9 hs	10-19 hs	20-29 hs	30-39 hs	40-49 hs	+50 hs
<b>País</b>	<b>56.312</b>	<b>475.065</b>	<b>1.156.357</b>	<b>1.652.383</b>	<b>2.175.673</b>	<b>1.647.791</b>
Governo	2996	5.659	24.135	23.215	148.539	62.535
Sector público	89	0	474	827	18.219	8.501
Sector privado	1.083	3.832	10.206	24.149	186.968	258.280
Própria c/ empregados	1.834	4.738	8.525	27.540	34.338	62.013
Própria s/ empregados	23.855	269.946	702.341	1.077.327	1.291.332	936.400
Sector familiar s/ remuneração	24.842	187.544	404.550	493.124	416.754	197.796
Pessoa ou agregado privado	538	1.476	2.587	4.261	15.597	106.500
Sector cooperativo	0	295	50	454	559	551
ONG's e outras	1.075	1.574	3.488	1.486	18.377	15.215

Fonte: INE, IFTRAB 2004-2005.